



MRS-133

- 特色**
- 宽幅类型 (总检出幅度 34mm)
 - 由 4 个单一传感部件而构成, 检知幅度为 34mm、能同时读取幅宽大、数量多的磁信号。

绝对最大额定值 (Ta=25°C)

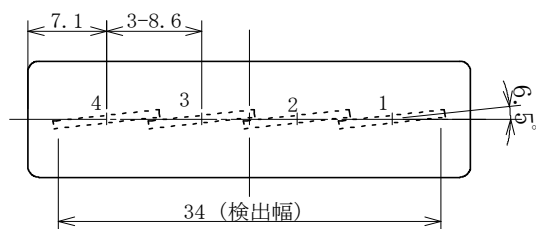
项目	符号	规定值	单位
最大应用电压	V _{a max}	5.5	V
绝缘电压	V _i	100	V
容许损耗	P _D	100	mW
运行环境温度	T _{opg}	-30 ~ +85	°C
保存环境温度	T _{stg}	-30 ~ +85	°C

电气规范说明 (Ta=25°C)

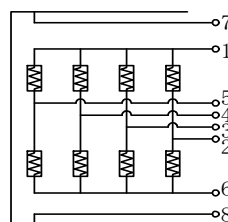
项目	符号	条件	min.	Typ.	Max.	单位
输出电压	V _{OUT}	V _a =5V ^{※1}	0.16		0.42	mVrms
中点对称性	V _B	^{※2}			2	
内部电阻	R	I=1mA	300	—	1300	Ω
内部噪音	V _{NW}	V _a =5V			50	μV _{p-p}
压电噪音电压	V _{NP}	V _a =5V, press=10g			300	μV _{p-p}
检测面磁通密度	B			0.09 (S ploe)		T
检测宽度	W	9mm × 4 个		34		mm

※1 Input uses the magnetic flux which occurs when it is charged with current of 50Hz, 100mA(rms) in the line of φ 0.1mm. ※2 max(V_{OUT(1~4)})/min(V_{OUT(1~4)})

元素排列图

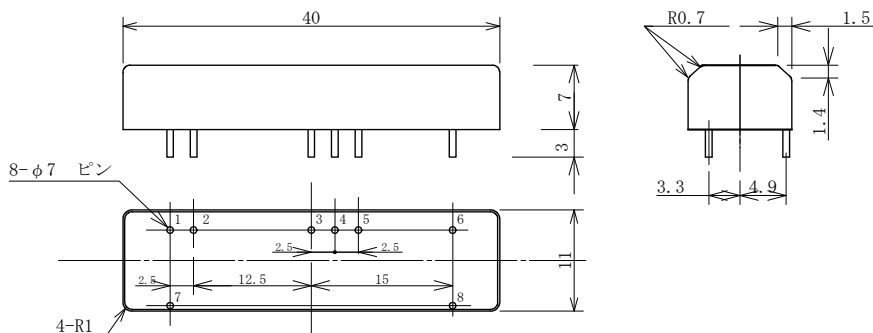


内部接线图



Pin No.	Symbol	Function
1	V _a	Power input
6	GND	GND
2/3/4/5	V _{OUT(1-4)}	Output
7/8	FG	CGND

外形尺寸图



产品外形等变更时不予以通告请原谅

